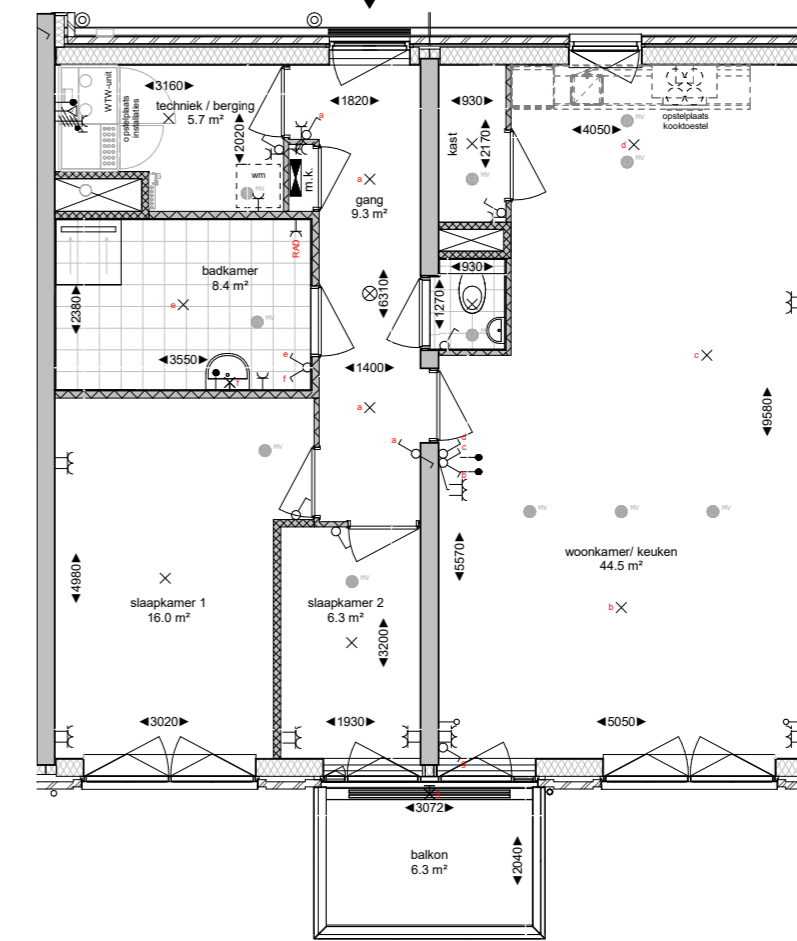


### 3e verdieping

schaal 1 : 50

- Optie 5: bergkast vervallen
- Optie 6: badkamer verkleinen, berging toegevoegd (indien optie 5 én 6 worden gekozen, gaat de vv naar de berging)



#### Kleuren en materialen

Kleuren en materialen zijn indicatief weergegeven. Materiaal en afwerking worden uitgevoerd cf. technische omschrijving en technische uitwerking.

#### Installaties

Installaties en PV-panelen zijn indicatief weergegeven. Na gekozen kopersopties en verdere technische afstemming worden de definitieve posities vastgesteld en kunnen kleine afwijkingen ontstaan t.o.v. de kooptekeningen. Posities en aantallen van inblaas en afzuigpunten van de mechanische ventilatie worden nader bepaald.

#### Maatvoering

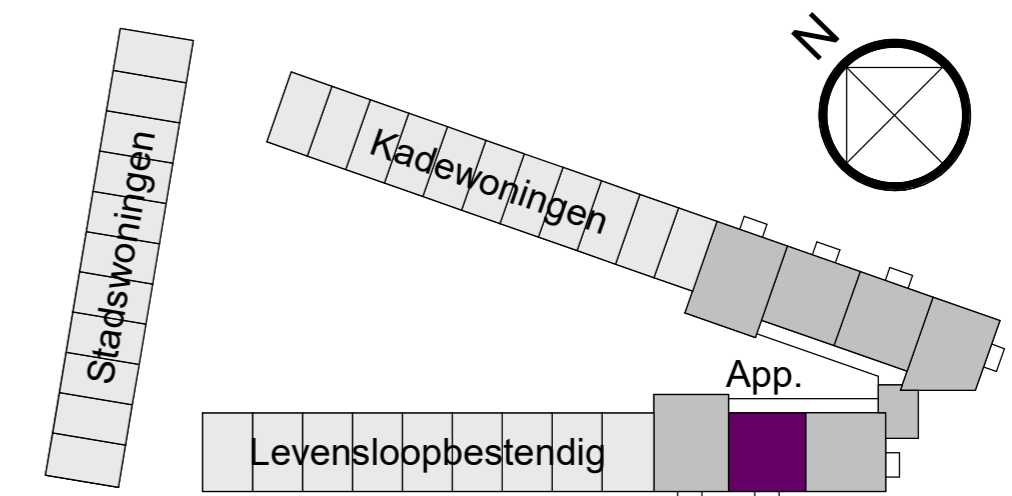
Alle maatvoering is indicatief. Oppervlakten en maatvoering zijn met uiterste zorg geplaatst, deze kunnen echter foutieve waarde bevatten. De oppervlakten geven een indicatie van de ruimtemaat en staan niet gelijk aan de verblijfsruimte oppervlakten. Het kan voorkomen dat niet het gehele ruimte oppervlakte voldoet aan de gestelde daglichteisen. Daarvoor wordt de zogeheten 'krijtstreepmethode' gehanteerd. De woningen voldoen hiermee volledig aan de gestelde eisen van de Bouwregelgeving. Indien gewenst kunt u voor uw type woning hier meer informatie over krijgen.

#### Situatie: tekening serie 700

Voor de kavel afmetingen en terrein zie tek. KO-00-700

#### Renvooi: tekening serie 010

Zie voor renvooi tekening KO-00-010



## APPARTEMENTEN

project:



Zilverstraat 39  
2718 RP Zoetermeer  
Postbus 62  
2700 AB Zoetermeer  
T +31 79 317 01 70  
E info@eracontour.nl  
www.eracontour.nl

betreft:

BNR 47

fase:

KAO  
projectnummer:  
2020044

datum:

30-09-2021

schaal:

1:50

formaat:

A2

tekeningnummer:

VK2A47 - Optie 5,6